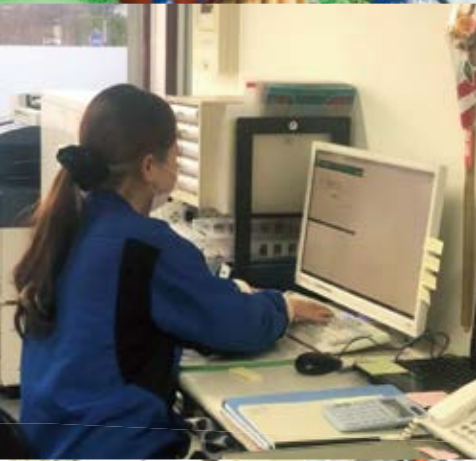




大崎町
「まち・ひと・しごと」
発見ガイドブック



もくじ

はじめに	1 ページ
社会福祉法人 ^{ふくし} ^{あいせいかい} 愛生会	2 ページ
株式会社 ^{かごしまうなぎ} 鹿児島鰻	4 ページ
久徳建設 ^{きゅうとくけんせつ} 株式会社	6 ページ
社会福祉法人 ^{ふくし} ^{さんぼうかい} ^{かいせいえん} 三峰会 (回生園)	8 ページ
株式会社 ジャパンファーム	10 ページ
有限会社 ^{しんこくらじどうしゃ} 新小倉自動車	12 ページ
有限会社 そおりサイクルセンター	14 ページ
株式会社 ^{ぎけん} ダイツール技研	16 ページ
日本ハードウェア ^{にほん} 株式会社	18 ページ
富士屋製菓 ^{ふじやせい} ^か 有限会社	20 ページ
株式会社 ^{みやこしょくひん} 都食品	22 ページ
株式会社 ^{むらおかこうむてん} 村岡工務店	24 ページ
医療法人 ^{いりょう} ^{れいしんかい} 玲心会	26 ページ
九州エキス ^{きゅうしゅう} 株式会社	28 ページ
福岡運輸 ^{ふくおかうんゆ} 株式会社	29 ページ
大崎町の「しごと」位置図	30 ページ
大崎町の「しごと」分類図	31 ページ
企業の若者 ^{おうえん} 応援制度について	32 ページ
大崎町に住居 ^{じゅうきよ} ^{かま} を構えた場合の補助金について	33 ページ
おわりに	33 ページ

はじめに

この“「まち・ひと・しごと」発見ガイドブック”は、大崎町内の「しごと」について、企業の「みなさんの暮らしとのかかわり」や「働くひとの声」について紹介しています。

身近な人たちの声を聴いて、自分の将来の夢や「しごと」について考えてみませんか？

※本ガイドブックは、大崎町合同企業説明会の参加企業を掲載しています。

※2021年度、希望のあった企業の雇用情報をまとめた概要版の動画を作成しました。詳細は大崎町役場YouTubeをご覧ください。

<https://youtu.be/Eew9IUZoVTI>





ふくし あいせいかい 社会福祉法人 愛生会



- 所在地 大崎町菱田 3596 番地
- TEL 099-477-1171 FAX 099-477-1589
- URL <http://www.e-aiseikai.or.jp>



「地域と共に歩む施設づくり」を目指して



どんな仕事をしているところですか？

社会福祉法人愛生会は、障がいのある方一人ひとりの個性を大切に受け止め、健康で自立した生活ができるように、専門的な援助を行っています。

ハンディキャップのある人が豊かな人生を送るためには「どのような生きがいがあると良いか？」「どのようなサポートが必要か？」を考え、家庭的な雰囲気の中で、生活支援や作業支援といった良質なサービスを提供し、地域福祉に貢献しています。



理事長 新平 金道

- 事業内容 障害者^{しえん}支援施設の運営
障害者就労支援施設^{しゅうろうしえん}の運営
- 代表者 理事長 新平^{しんひら}金道^{かねみち}
- 設立 昭和47年12月
- 従業員 126名



☀️ みなさんの暮らしとの かかわり

毎年夏に「カブト虫^{すもう}相撲大会」を開催し、人と人、人と昆虫^{こんちゅう}とのふれあいの場を提供し、地域の人々の豊かな心を育てています。障がいのある人が生活していくために必要な、地域のサポートを得るきっかけづくりのひとつです。



やまもとあかね
山元 茜さん（令和3年4月1日入社）

☀️ ここで働くひとの声

私たちの仕事は、人を援助^{えんじょ}する仕事になります。そのため、対応に迷ったり悩んだりする場面もたくさんあります。その時には周りの仲間の協力^{きょうりょく}をもらい乗り越えています。働くスタッフの連携^{れんけい}や雰囲気^{ふん}もとてもよく、日々、この仕事にやりがいを感じながら働いています。

☀️ ここで働くために必要なこと

介護福祉士^{かいごふくしし}や社会福祉士^{しゃかいふくしし}などの資格がなくても働くことはできますが、資格を取得したいときは、福祉系^{ふくし}学科のある高校や大学、専門学校に進むことをおすすめします。また、働き始めてから資格を取得することもできます。



かごしまうなぎ
株式会社 鹿兒島鰻



Kagoshima Unagi Co., Ltd.

- 所在地 大崎町神領 2368 番地 1
- TEL 099-471-6222 FAX 099-471-6223
- URL <http://www.kagoshimaunagi.jp/>



「安心・安全」な鹿兒島県産うなぎを全国へ

● どんな仕事をしているところですか？

鹿兒島県は日本一のうなぎ生産量を誇り、大崎町のある大隅半島は、国内屈指の生産拠点として注目を集めています。

株式会社鹿兒島鰻は、大隅半島の温暖な気候と、良質なシラス台地からくみ上げる豊富な地下水を利用して、「安心・安全」な鹿兒島県産うなぎを育てています。



代表取締役 齋藤 裕仁

- 事業内容 うなぎ^{ようしよく}養殖業
- 代表者 代表取締役 齋藤^{さいとう ひろひと}裕仁
- 設立 平成8年1月
- 従業員 42名



☀️ みなさんの暮らしとの かかわり

スーパー、コンビニ、料理店、ふるさと納税の返礼品などで取り扱われる「うなぎ」を年間を通して生産し、全国へ安定供給^{ききゆう}しています。「うなぎ」の食文化を次の世代へ残すためにPRや保護^{ほご}活動にも取り組んでいます。



左:川越^{かわごえ}優太郎^{ゆうたろう}さん (平成29年3月入社)
右:大木^{おおき}玲奈^{れな}さん (令和4年4月入社)

☀️ ここで働くひとの声

「うなぎ」を赤ちゃんの頃から出荷するまでの間、ずっと世話するのは大変ですが、多くの人に愛される「うなぎ」を自分の手で育てていると思うと、とてもやりがいを感じます。これからも、皆さんが喜んでくれるように、愛情を込めて元気な「うなぎ」を育てます。

☀️ ここで働くために必要なこと

特定の学科を卒業する必要はありません。取得すべき資格は、普通運転免許^{ふつう めんきよ}（場内で軽トラック（マニュアル車）を運転します）で、取得しておくとも良い資格はフォークリフト免許^{めんきよ}（えさや機械を運ぶ時に運転します）です。フォークリフト免許^{めんきよ}は、入社後に取得制度があります。



きゅうとくけんせつ
久徳建設株式会社
KyutokuKensetsu co.,Ltd



- 所在地 大崎町神領 2156 番地 1
- TEL 099-476-1131 FAX 099-476-3244
- URL <http://www.kyutoku.co.jp>



「新3K (かっこいい、会話のある、形になる) 仕事」を目標にかかげて



🔴 どんな仕事をしているところですか？

きゅうとくけんせつ
久徳建設株式会社は、昭和40年の創業以来、築き上げてきた豊富な経験と信頼される技術で、お客様の要望に合った住まいづくりに努めています。

創業当初から抱く「みんなの喜ぶ家づくりしたい」という想いと、真面目で頑固な職人気質を今も受け継ぎ、昔ながらの職人の技を大切にしつつ、さらに高い品質の商品づくりを進めています。



代表取締役 久徳 博文

- 事業内容 総合建設業
- 代表者 代表取締役 きゅうとくひろふみ 久徳博文
- 設立 昭和40年4月
- 従業員 40名（男性35名、女性5名）



☀️ みなさんの暮らしとの かかわり

多様化・高度化するお客様の要望に対し、常に新しい技術を求めながら、道路や住宅、工場、公的施設等の建設整備を行っています。



みちなか けいすけ
道中 恵扶さん（平成30年4月入社）

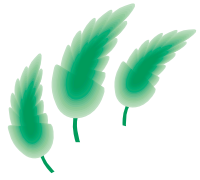
☀️ ここで働くひとの声

普段の仕事内容は、木造の建物を中心に住宅の新築や改修工事などを施工しています。
大工をしているとよく家主やぬしさんが現場に見に来られます。その時に話をしたり、出来栄できばえに満足して喜んでもらった時や、完成して引渡しした後、その現場を通った時に達成感とやりがいを感じます。

☀️ ここで働くために必要なこと

この会社で働くためには、建築士、建築施工管理技士、土木施工管理技士などの資格を取得しておくといはいいです。そのためには、建築科や土木科のある工業高校などへの入学をおすすめします。

ふくし さんぽうかい
社会福祉法人 三峰会
 とくべつようごろうじん
特別養護老人ホーム 回生園



- 所在地 大崎町菱田 3063 番地
- TEL 099-477-0372 FAX 099-477-1676
- URL <http://www.kaiseien-sanpokai.jp/>



「あたたかく・・・」
 「やさしく・・・」をモットーに
 ふくし 福祉を通して地域社会に貢献します
 こうけん

● どんな仕事をしているところですか？

こうれいか
 高齢化の時代、年をとったり病気になったりすること
 で生活に大きな支障が出てしまい、他者からの手助
 けがなければ暮らせない人たちがたくさんいます。

ふくし さんぽうかい
 社会福祉法人三峰会は、このような人たちに生活
 上の介護（助け）やお手伝いを提供するところです。
 こうれいしゃ
 高齢者人口が増加する社会にとって、なくてはならな
 い大切な役割を担っています。



理事長 風呂井 敬

- 事業内容 とくべつようごろうじん 特別養護老人ホーム、ショートステイ、グループホーム、デイサービス、ホームヘルプサービス、かいご 介護センター、大崎町在宅介護支援センターかいごしえん
- 代表者 理事長 ふるいたかし 風呂井敬
- 設立 昭和49年6月
- 従業員 96名（男性27名、女性69名）



🔴 みなさんの暮らしとのかかわり

かいご 通所介護は、高齢者の皆さんが自宅での生活をできるだけ長く続けていただくために施設に通っていただき入浴、食事、機能訓練などの日帰りの介護サービスを提供する事業所です。
訓練されたスタッフ職員が、個人の介護計画に沿ってきめ細やかなサポートを行います。



いさ ゆうな
伊佐 優奈さん（平成27年4月入社）

🔴 ここで働くひとの声

私は尚志館高校の医療福祉科を卒業し、就職しました。入社して8年目になりますが、職員同士の関係も良好で、楽しく働くことができる職場です。利用者から笑顔で「ありがとう」と感謝の言葉をもらえるので、日々やりがいを感じています。

🔴 ここで働くために必要なこと

働くための条件になるような資格は特にありませんが、ふくし 福祉系の高校・専門学校では、かいごふくし 介護福祉士などの資格を取得することができます。また、働いて一定の経験を積んでから、この資格を取る方法もあります。何よりも、やる気と誠実さが大切です。



株式会社ジャパンファーム



- 所在地 大崎町益丸 651 番地
- TEL 099-476-0235 FAX 099-476-3172
- URL <http://www.japanfarm.co.jp>



人に健康で地球に健康な企業でありたい

● どんな仕事をしているところですか？

株式会社ジャパンファームは、鹿児島県では東京ドーム 97 個分の広大な敷地^{しきち}で鶏^{にわとり}と豚^{ぶた}を生産しています。チキン部門では年間 7,900 万羽を生産し、養豚部門^{ようとうん}でも年間約 21 万頭を出荷している国内有数の企業です。

「強い思いのある者には何でも挑戦^{ちようせん}させたい」という方針のもと、大きな夢を持つ社員たちが、それぞれ意欲的に仕事に取り組んでいます。



代表取締役 ^{ますだともゆき} 増田 智行

● 事業内容

ようけい ようとん いっかん
養鶏・養豚の一貫生産
とりにく はんばい
鶏肉の加工・販売

バイオマス発電事業 他

● 代表者

代表取締役 ますだ ともゆき
増田 智行

● 設立

昭和 44 年 7 月

● 従業員

1,848 名



🌟 みなさんの暮らしとの
かかわり

ジャパンファームは、昭和
63年当初チキン事業において
「日本ケンタッキーフライドチ
キン社のカットチキン生産認
定工場第一号」として認定さ
れました。今でも全国のケン
タッキーフライドチキン原料
の約37%をジャパンファーム
から供給しています。



さとう しょうた
佐藤 聖汰さん (令和 2 年 4 月 1 日入社)

🌟 ここで働くひとの声

私は、ジャパンファーム大崎工
場の処理工程の中で、一番最初の
工程である原料チームに所属して
います。機械の調整・修理、従業
員への作業指示・指導が主な仕事
です。最初は初めて経験する事ば
かりで大変な時もありましたが、
とてもやりがいのある仕事と感じ
ています。様々な仕事に挑戦して、
少しでも活躍し貢献できるように
日々頑張っています。

🌟 ここで働くために必要なこと

ジャパンファームの先輩たちは普通科、機械科、建設工業科、情報処理科、生活科、畜産
科、農学部、水産学部、工学部、経済学部、獣医学部など様々な学部学科を卒業しています。
また、入社後に必要な資格（フォークリフト免許、電気工事士、第一種衛生管理者など他
多数）は積極的に取得支援をします。

有限会社 新小倉自動車

● 所在地 大崎町永吉 8005 番地

● TEL 099-476-1181 FAX 0994-76-1183

そんとく ぜんあく
損得より先に善悪を

つごう りえき
(我社の都合よりお客様の利益を優先する)



● どんな仕事をしているところですか？

有限会社 新小倉自動車は、社員とその家族の幸せ・取引先の繁栄・お客様の笑顔を実現する為、『店は、お客様の為にある』という精神のもと、地域の皆様により快適なカーライフを提供できるよう、日々努めています。具体的な仕事内容としては、自動車の整備・販売・保険等、整備士及び営業・事務員で役割分担をして働いています。車の総合管理を通じて、社会への貢献に携わっている会社です。



代表取締役 新小倉 龍一

- 事業内容 自動車整備・販売・^{はんばい}
保険業務^{ほけん}
- 代表者 代表取締役 ^{しんこくらりゅういち} 新小倉 龍一
- 設立 昭和38年9月
- 従業員 14名（男性10名、女性4名）



● みなさんの暮らしとのかかわり

自動車は、欠かせない移動手段として、又個人を守るパートナーとして、長い時間を過ごす大切な存在です。そのような自動車に関することすべてを弊社^{へいしゃ}で対応できるよう、『地域の車屋さん』として、お客様の暮らしに寄り添^そっています。



^{いわみつ みゆう} 岩満 未悠さん（令和2年4月入社）

● ここで働くひとの声

高校を卒業しこの会社に入りました。20代から70代まで幅^{はば}広い年代の社員が働いていて、年齢層関係なく明るく暖^{あたた}かい雰囲気^{ふんいき}の会社です。何もわからないまま入社し、初めは不安な事もありましたが先輩方のサポートもあり少しずつ自分のものにできる事が増えました。20代の社員も4名いて今後若い力を必要としていますと言われていいます。わが社でステップアップして、ともに楽しく働いてみませんか！

● ここで働くために必要なこと

特に必要な資格はありません。資格取得サポートがありますので、整備士資格^{ほけん}や保険業務に関する資格、運転免許^{めんきょ}、ペン字講座^{こうせ}にいたるまで、本人の希望に応じて弊社でサポートを行います。



有限会社 そおりサイクルセンター

- 所在地 大崎町菱田 1218 番地 48
- TEL 099-471-6050 FAX 099-477-2612
- URL <http://www.gomizero.info>



🔴 どんな仕事をしているところですか？

有限会社そおりサイクルセンターでは、^{そおり}曾於市、志布志市、大崎町の家庭から出される約 10 万人分のゴミを回収し、リサイクルするために必要な処理を行っています。そのほかにも、海外の資源循環型まちづくり政策を支援するために海外に出張するなど、国際的な技術協力と人材交流を積極的に実施しています。



代表取締役 宮地 光弘

- 事業内容 はいきぶつ 廃棄物の収集・うんぱん 運搬・中間処理
ゆうきたいひ 有機堆肥の製造
- 代表者 代表取締役 みやち みつひろ 宮地 光弘
- 設立 平成 16 年 4 月
- 従業員 60 名



☀️ みなさんの暮らしとの かかわり

みなさんの生活の中で出た資源ごみを回収して、細かく分類し、異物を取り除いて、圧縮やふんさい粉碎をします。この工程を中間処理といい、リサイクル（再資源化）において最も重要な仕事のひとつです。



にしかわ だい ち
西川 大地さん（平成 31 年 4 月入社）

☀️ ここで働くひとの声

この会社は19歳～60歳くらいの幅はば広い年代の社員が働く職場です。親子くらい年齢が離れた先輩もいますが、わきあいあいとしたふんいき雰囲気で見真面目な話も冗談も自然と出せて、にぎ賑やかでかつき活気ある職場です。

☀️ ここで働くために必要なこと

「ごみ」という「資源」に対してどのようなイメージを持っていますか？様々な「資源」と向き合う企業の一員として働く意義・自分の目標を地域にこうけん貢献できるこの会社で見つけてほしいです。

株式会社 ぎけん ダイツール技研

- 所在地 大崎町野方 5424 番地 88
- TEL 099-471-0022 FAX 099-471-0023
- URL <http://www.dietool.co.jp/>



● どんな仕事をしているところですか？

株式会社ダイツールぎけんは、主に国内自動車メーカーや大型トラックなどに使われる部品を大量生産するための金型を製作しています。そのほかにも航空機やオートバイ、土木建築で使われるボルトやパーツ部品など、幅広い分野ではば使用される金型も製作しています。



取締役社長 やなぎべつぷ むつり 柳別府 睦則

- **事業内容** ^{たんぞう}鍛造用及びプレス用金型の設計・製作
^{じこうぐ}治工具類の設計・製作
^{とくしゆ}特殊部品加工
- **代表者** 取締役社長 ^{やなぎべつぷ}柳別府 ^{むつり}睦則
- **設立** 昭和59年11月
- **従業員** 40名



みなさんの暮らしとの かかわり

様々な分野で活躍する機械 ^{かつやく}や部品に、^{ぎけん}ダイツール技研で製作した金型が利用されています。決して表面には出てきませんが、見えない所でしっかりと、いい仕事をしています。



^{つかもと ゆうたろう}塚本 勇太郎さん (平成27年4月入社)

ここで働くひとの声

高校の電子科を卒業後、この会社に入社しました。^{エヌシー}NC旋盤と言われる専用のマシンを使い、^{ちようこうごうきん}超合金やスチールなどの硬い素材を加工する工程を担当しています。この会社は、社員全員が家族みたいに温かい関係を築き、一致団結して仕事をしています。そんな雰囲気 ^{ふんいき}が自慢です。

ここで働くために必要なこと

^{せんもんちしき}専門知識は全く必要ありません。女性も出来る仕事 ^{たくさん}が沢山あります。実務経験 ^{じつむけいけんほう}豊富な指導者が、丁寧 ^{ていねい}に指導に当たります。必要なことは「ものづくりが好きな事」それと根気強さ ^{こんき}と向上心です。一緒に働いてみませんか。



にほん

日本ハードウェア株式会社



- 所在地 大崎町永吉 5875 番地
- TEL 099-476-1555 FAX 099-476-0817
- URL <https://www.jhw.co.jp>



日本のものづくりを世界へ



どんな仕事をしているところですか？

にほん ちょうせいみつ
日本ハードウェア株式会社は、超精密加工技術を持つ技能者を中心とした企業で、主に自動車などに使われる部品の金型を製作しています。昭和36年に名古屋市で創業を開始し、その後、広い土地と若い人材を確保するために大崎町永吉に「鹿児島工場」を設立しました。



代表取締役社長 おがわ けいいちろう
小川 慶一郎

- **事業内容** たんぞう 鍛造用及びプレス用金型の設計・製作
じこうぐ 治工具類の設計・製作
とくしゆ 特殊部品加工
- **代表者** 代表取締役社長 おがわ けいいちろう 小川慶一郎
- **設立** 昭和39年3月
- **従業員** 110名



☀️ みなさんの暮らしとの かかわり

金型は「ものづくりの原点」とも言われ、あらゆる素材を色々な形に変えて大量生産を可能にするものです。こうして生み出された製品は、全国の自動車部品メーカーで、車の部品を作るための金型として使われています。



ありどめ さとし
有留 怜志さん (平成28年4月入社)

☀️ ここで働くひとの声

へいしや 弊社では幅はば広い年齢層の方が働いていますが、社内は落ち着いたふんい雰囲気きで、上司にも解わからないことは相談し易やすい環境もとの下、日々、業務はげに励んでおります。専門的な分野の業務で、覚える事も多いと思いますが、先輩方がしっかりとサポートしてくださるので、不安なく仕事に取り組みます。やる気こうきしんと好奇心があれば慣れてくるので大丈夫です。

☀️ ここで働くために必要なこと

この会社では、業務の中で技術を習得するため、どの分野に進学しても心配は
ありません。やる気と元気があれば大丈夫です。この会社で得られる技術を存分
に習得して下さい。

「からいもあめは
やっばい
富士屋あめで〜す」
のCMでおなじみ!!

ふじやせいか 富士屋製菓 株式会社

- 所在地 大崎町仮宿 1194 番地
- TEL 099-476-0067 FAX 099-476-2130
- URL <http://www.fujiyaame.co.jp>



◆いも飴一筋◆
富士屋製菓

さつま芋あめ
さつまいもきび飴

明治十九年創業
守り続けてきた
伝統の味

本当にうまい
ものは素朴で
気取っていない。

🔴 どんな仕事をしているところですか？

大隅半島で生産されている「からいも(さつまいも)」を使用した「からいもあめ」を、昔ながらの製法で製造しています。

創業130年という老舗しにせの会社になりますが、常に新しいものを取り入れて成長を続けることで、「からいもあめ」という鹿児島島の伝統の「あめ」を後世に残していけるようにします。



代表取締役 おの たくや 小野卓也

- 事業内容 あめ製造業
- 代表者 代表取締役 おのたくや 小野卓也
- 創立 明治19年
- 従業員 30名（男性10名、女性20名）



☀️ みなさんの暮らしとの かかわり

町内在住の従業員が多く働いています。大隅半島産のからいも（さつまいも）をはじめ、桜島小みかん、梅、マンゴーなど地域の特産品を原料に使用した「あめ」を製造し、スーパー、百貨店、道の駅などへ出荷しています。



☀️ ここで働くひとの声

食料品製造会社として「安心・安全」な「あめ」づくりを心がけています。

この会社の「あめ」を食べた人みんなに幸せな気持ちになってもらえるように、一粒一粒^{ていねい}丁寧に製造しています。

☀️ ここで働くために必要なこと

働くための条件になるような資格は特にありません。良い商品を作るため、常に向上心を持って仕事に取り組む姿勢が必要です。また、人とのコミュニケーションを大切にしましょう。良い商品は一人では作れません。



株式会社 都食品

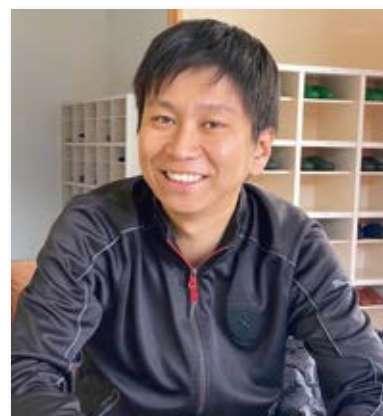
みやこしょくひん

- 所在地 大崎町永吉 1202 番地
- TEL 099-476-0540 FAX 099-476-4200
- URL <http://www.miyakoshokuhin.co.jp/>



🔴 どんな仕事をしているところですか？

株式会社都食品^{みやこしょくひん}は、昭和 32 年に創業し、でんぷん製造事業を展開してきました。その後、お菓子^{かし}や料理に使われる葛^{くず}の製造や、焼きいも製造を行うようになり、様々な製品を全国へ向けて販売^{はんばい}しています。また、約 30 ヘクタールの直営農園では、原料のさつまいも^{さいばい}を栽培しています。



代表取締役社長 吉留 武志

- 事業内容 くずはんばい 葛製造販売業
さつまいも加工業
- 代表者 代表取締役社長 よしどめたけし 吉留 武志
- 設立 昭和 32 年 10 月
- 従業員 40 名



☀️ みなさんの暮らしとの かかわり

でん粉ぶん事業部、農産加工センター、パウダーファクトリーと3工場3で農産物の製造加工をしています。それぞれの工場3で製造された製品は、大手食品メーカーや菓子製パンなどの原材料として供給きようきゆうされています。



なかさこ あいり
中迫 愛理さん (令和 4 年 4 月入社)

☀️ ここで働くひとの声

自社で製造した製品が、大手菓子メーカーなどの原料として採用され、いろいろな地域の店頭てんとうなどに並んで販売されているのを見た時に、とても嬉しくなり、やりがいを感じます。

☀️ ここで働くために必要なこと

働くために必要な資格は特にありません。この会社と町を盛り上げていくために、都食品みやこしょくひんの雰囲気ふんいきに合った『元気』と『やる気』を持っていることが大切です。



株式会社 村岡工務店

むらおかこうむてん

●所在地 大崎町野方 4647 番地

●TEL 099-478-3636 FAX 099-478-3215



🔴 どんな仕事をしているところですか？

株式会社^{むらおかこうむてん}村岡工務店は、大崎町野方に本社があり、霧島市^{きりしましこくぶ}国分に営業所があります。鹿児島県内の木造住宅や神社、寺院などを建設しています。そのほかにも、土木工事を^う請け負っており、町道や県道といった道路工事や河川工事も行っています。

社 訓

誠実と責任
信念と努力
協調と团结

社 是

顧客に奉仕すること
社会に貢献すること
会社を繁栄させること

- 事業内容 総合建設業、不動産取引業
損害保険代理業
- 代表者 代表取締役 ^{むらおか ひろふみ} 村岡 博文
- 設立 昭和 53 年 5 月
- 従業員 24 名（男性 20 名、女性 4 名）



● みなさんの暮らしとの かかわり

大崎町内では、小中学校の改修工事、町営住宅の補修工事などを行っています。そのほかにも保育園や飲食店を建設しています。



左: ^{とめの こうた}留野 宏太さん (平成17年4月入社)
右: ^{よしだ たけし}吉田 武司さん (平成7年4月入社)

● ここで働くひとの声

学校卒業後、大工の仕事を希望して入社しました。今は建築現場でリーダーの役割を任されています。働きながら建築関係の資格を取得したことで、一層仕事を楽めるようになりました。これからも色々なことに ^{ちようせん}挑戦していきたいです。

● ここで働くために必要なこと

建築系の学校で土木建築の基本的な知識を身につけ、資格の取得に努めましょう。入社後は現場で生きた技術が習得できます。働きながら技能士などの国家資格取得を目指し、スキルアップにつなげましょう。



いりよう れいしんかい 医療法人 玲心会



- 所在地 大崎町野方 6045 番地 1
- TEL 099-471-0088 FAX 099-478-3201
- URL <http://www.reishinkai.or.jp>

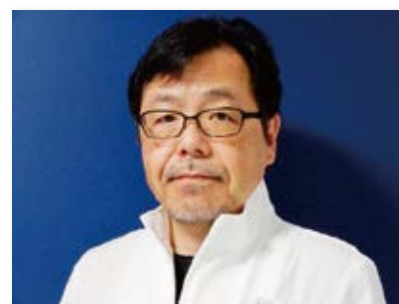


思いやりと まごころを添えて...



🔴 どんな仕事をしているところですか？

いりよう れいしんかい
医療法人玲心会は「はるびゅうクリニック」はじめ、
かいごろうじん
介護老人保健施設や訪問看護など9事業を運営してい
ます。ゆったりとしたスペースで穏やかに日常生活を
送り、ちりよう
治療やリハビリを受けていただけるように、職
員が一丸となりまごころを込めて精一杯にほうし
奉仕しま
す。



理事長 春別府 稔仁

- 事業内容 いりょう かいご 医療・介護サービスの運営
- 代表者 はるびゅう なりひと 理事長 春別府 稔仁
- 設立 平成7年9月
- 従業員 148名(男性46名、女性102名)



● みなさんの暮らしとの かかわり

ろうけん 老健施設には、住み慣れた地域で安心して暮らし続けるための、さまざまなサポート体制が整っています。いりょう 医療、かいご 看護、かいご 介護からリハビリ、栄養管理などの専門知識・技術を持ったスタッフが、利用者さんひとりひとりの生活に合わせたサービスを提供しています。



じょうのした る き
城之下 瑠生さん (令和4年4月入社)

● ここで働くひとの声

私は高齢者の方と触れ合うのが好きでかいご 介護の仕事に憧れを持っていました。高校卒業時に地元の施設で働きたいと思いサンセリテのがたを選択しました。

「サンセリテ」には「思いやり」や「奉仕する」という意味があります。誰にでも思いやりをもって接するという私の長所を生かし、これからもスタッフと一緒に頑張っていこうと思います。

● ここで働くために必要なこと

かいごふくしし 看護師や介護福祉士、ケアマネジャーなど専門の資格は必要ですが、働きながら取得できるものもあります。私たちは「まごころを込めてほうし 奉仕する気持ち」を大切にしています。

きゅうしゅう

九州エキス株式会社

●所在地 〒 899-7301 大崎町菱田 3689 番地

●TEL 099-478-1010

●URL <https://kyushuekisu.co.jp/>

●事業内容 ちくにく 畜肉エキス、調味料
はんぱい 製品の製造、販売



●代表者 代表取締役 とりい けんじ 鳥居 研志

●設立 令和元年 11 月

●従業員 31 名 (男性 24 名、女性 7 名)

 どんな仕事をしている
ところですか？


きゅうしゅう 九州エキス株式会社は、ちくにく 畜肉エキス・調味料製品の製造会社として 2019 年 11 月に誕生したばかりの新しい会社で、2022 年 8 月に製造を開始しました。みなさんが働き始めるころには、きゅうしゅう 九州エキスの製品が全国のお客様のもとにおいしさをお届けしている会社になっています！



代表取締役副社長 よこお やすのり 横尾 泰徳、代表取締役社長 とりい けんじ 鳥居 研志

 みなさんの暮らしとのかかわり

ラーメンスープ、中華ソース、鍋スープ、お菓子などの原料となる ちくにく 畜肉エキスやソースを製造します。

 ここで働くために必要なこと

必要な資格などは特にありませんが、食と食品に興味をもっている人、周りの きょうちょう みんなと協調して仕事ができる人が来てくれるとうれしいです。

ふくおかうんゆ ✳️ 福岡運輸株式会社

● 所在地 〒899-7301 大崎町菱田 3700 番

● TEL 099-478-1604 FAX 099-478-1610

● URL <http://www.fukuokaunyu.co.jp>

● 事業内容 うんそう 運送業

● 代表者 代表取締役 とみなが たいすけ 富永 泰輔

● 設立 昭和 31 年 10 月

● 従業員 61 名 (男性 57 名、女性 4 名)



南九州物流センター

🔴 どんな仕事をしているところですか？

ふくおかうんゆ 福岡運輸株式会社は、1958 年に日本で初めて国産の冷凍車 れいとうしゃ を走らせた物流企業です。

現在は冷凍に限らず、冷凍冷蔵商品の温度を一定に保って れいとう れいぞう 配送を行う「定温輸送」を中心とした事業を展開しています。

2021 年には大崎町に南九州物流センターを開所しました。



代表取締役 とみなが たいすけ 富永 泰輔



🔴 みなさんの暮らしとの かわり

日本全国で冷凍冷蔵商品の れいとう れいぞう 輸送サービスを提供することで、食品物流を支える大切な ぶつりゅう 役割を担っています。鹿児島県の特産品である牛・豚・鳥 ぶた の加工品もたくさん運んでいます。

🔴 ここで働くために必要なこと

人とのコミュニケーションは大切にしましょう。モノを運ぶ仕事は一人ではできないので、たくさんの人たちと協力しあって仕事を進めます。

大崎町の「しごと」位置図



- ① 社会福祉法人 ^{ふくし} 愛生会 ^{あいせいかい}
- ② 株式会社 ^{かごしまうなぎ} 鹿児島鰻
- ③ 久徳建設 ^{きゅうとくけんせつ} 株式会社
- ④ 社会福祉法人 ^{ふくし} 三峰会 ^{さんぽうかい} (回生園) ^{かいせいえん}
- ⑤ 株式会社 ジャパンファーム
- ⑥ 有限会社 ^{しんこくらじどうしゃ} 新小倉自動車
- ⑦ 有限会社 そおりサイクルセンター
- ⑧ 株式会社 ^{ぎげん} ダイツール技研
- ⑨ 日本 ^{にほん} ハードウェア 株式会社
- ⑩ 富士屋製菓 ^{ふじやせいか} 有限会社
- ⑪ 株式会社 ^{みやこしょくひん} 都食品
- ⑫ 株式会社 ^{むらおかこうむてん} 村岡工務店
- ⑬ 医療法人 ^{いりょう} 玲心会 ^{れいしんかい}
- ⑭ 九州 ^{きゅうしゅう} エキス 株式会社
- ⑮ 福岡運輸 ^{ふくおかうんゆ} 株式会社

大崎町の「しごと」分類図

大崎町の「しごと」を、主な仕事内容によって分類しました。
興味のある分野の企業について詳しく見てみましょう。

金属製品製造業

- p16 株式会社 ぎけん ダイツール技研
- p18 にほん 日本ハードウェア 株式会社

食料品製造業

- p 4 株式会社 かごしまうなぎ 鹿児島鰻
- p10 株式会社 ふじやせいか ジャパンファーム
- p20 富士屋製菓 株式会社
- p22 株式会社 みやこしょくひん 都食品
- p28 きゅうしゅう 九州エクス 株式会社

自動車整備業

- p12 有限会社 しんこくらじどうしゃ 新小倉自動車

運送業

- p29 ふくおかうんゆ 福岡運輸 株式会社

大崎町の「しごと」

はいきぶつ 廃棄物処理業

- p14 有限会社
そおりサイクルセンター

建設業

- p 6 きゅうとくけんせつ 久徳建設 株式会社
- p24 株式会社 むらおかこうむてん 村岡工務店

いりよう ふくし 医療・福祉

- p 2 ふくし 社会福祉法人 あいせいかい 愛生会
- p 8 ふくし 社会福祉法人 さんぼうかい 三峰会 (回生園)
- p26 いりよう 医療法人 れいしんかい 玲心会

企業の若者^{おうえん}応援制度について

●ユースエール認定制度【厚生労働省^{こうせいろうどうしょう}】



若者の採用・育成に積極的で、若者の雇^こ用管理^{よう}の状況などが優良^{ゆうりょう}な中小企業^{ちゅうせい}を厚生労働大臣^{こうせいろうどうだいじん}が認定する制度です。

●くるみんマーク【厚生労働省^{こうせいろうどうしょう}】



子育てサポートを積極的に取り組む企業^{こうせいろうどうだいじん}を厚生労働大臣^{こうせいろうどうだいじん}が認定する制度です。

●かごしま子育て^{おうえん}応援企業登録制度【鹿児島県】



企業の子育て支援^{しえん}を促進するため、ワーク・ライフ・バランス（仕事と生活^{ちよう}の調^わ和）に取り組む企業を鹿児島県が登録する制度です。

●かごしま結婚・子育てサポート宣言企業【鹿児島県】



結婚・子育て^{おうえん}を応援する雰囲気^{ふんいき}づくりを職場から社会全体に広げるため、積極的に取り組む企業を鹿児島県が登録する制度です。

かごしま結婚・子育てサポート宣言

大崎町に住居を構えた場合の補助金について

●大崎町結婚新生活支援事業補助金

・概要

- (1) 大崎町で婚姻し、新居を構える夫婦（夫婦ともに39歳以下）
- (2) 住居費と引っ越し費用に応じて、最大30万円を補助

●大崎町環境配慮型定住住宅取得補助金

・概要

- (1) 町内に住宅を新築または購入（中古住宅を含む）すること
- (2) 住宅の取得経費、家族構成や住宅構造に応じて、最大310万円を補助

※ 補助金の詳細は、大崎町役場企画調整課までお問い合わせください。

おわりに

この「まち・ひと・しごと」発見ガイドブック”で紹介した企業のほかにも大崎町内にはたくさんの企業があり、様々な仕事をしている人たちがいます。このガイドブックをきっかけに、一人でも多く皆さんに、将来の夢を考え、「しごと」について興味を持つことを願っています。

大崎町では、高校生とその保護者らに対し「大崎町合同企業説明会」を開催しています。

この説明会は、企業で働く人から仕事の内容や働く上で必要なことについて、詳しく聴くことができます。

大崎町合同企業説明会

平成27年度から「町内企業の求人情報の発信不足」と「町内企業の事業内容の周知不足」という課題を解決するために取り組んでいます。

参加した企業が町内外の学生や保護者らに対し、ブース形式で業務内容や福利厚生について説明するほか、製品やパネルが展示されます。



企画・編集・発行
令和5年4月1日

大崎町役場 企画調整課

〒899-7305 鹿児島県曾於郡大崎町仮宿 1029 番地
TEL 099-476-1111 FAX 099-476-3979
URL <https://www.town.kagoshima-osaki.lg.jp/>