

## 地 域 計 画 （ 案 ）

策定年月日	令和7年3月31日	更新年月日	令和7年3月31日
目標年度	令和16年度	市町村名 (市町村コード)	大崎町 (464686)
地域名	持留地域 (中持留・下持留・永吉)		

### 1. 地域における農業の将来の在り方

#### (1) 地域計画の区域の状況

地域内の農用地等面積 (農業上の利用が行われる農用地等の区域)	15.9 ha
① 農業振興地域のうち農用地区域内の農地面積	15.9 ha
② 田の面積	15.9 ha
③ 畑の面積 (果樹, 茶等を含む)	0.0 ha
④ 区域内において, 規模縮小などの意向のある農地面積の合計	1.0 ha
⑤ 区域内において, 今後農業を担うものが引き受ける意向のある農地面積の合計	0.8 ha
(備考)	

## (2) 地域農業の現状と課題

農地中間管理権の設定率が高く、担い手への集積も比較的高い。一方で離農等で担い手農家の数が減少しており、今後、より一層効率的な農地利用が求められている。

## (3) 地域における農業の将来の在り方

担い手農家以外の個人農家の意向も把握し、地域内外の担い手農家に集積・集約する。

## 2. 農業の将来の在り方に向けた農用地の効率的かつ総合的な利用に関する目標

### (1) 農用地の効率的かつ総合的な利用に関する方針

認定農業者・農業法人を中心に集積・集約を進めていく。

### (2) 担い手（効率的かつ安定的な経営を営む者）に対する農用地の集積に関する目標

現状の集積率	66.9%	将来の目標とする集積率	90%以上
--------	-------	-------------	-------

### (3) 農用地の集団化（集約化）に関する目標

担い手農家以外の個人農家の意向も把握し、地域内外の担い手農家に集積・集約する。

3. 農業者及び区域内の関係者が2の目標を達成するためとるべき必要な措置

(1) 農用地の集積, 集団化の取組
認定農業者や地域外参入者等の担い手に集積・集約をする。農地中間管理事業の推進をさらに進める。
(2) 農地中間管理機構の活用方法
農地中間管理機構の活用率は約89%と高くなっており, 引き続き活用率を高める。
(3) 基盤整備事業への取組
基盤整備事業実施済みである。
(4) 多様な経営体の確保・育成の取組
規模拡大志向をもつ地域内の担い手農家や近隣の担い手農家等に参入を促し, 農地の集約を図り, 効率的な農地利用を目指す。
(5) 農業協同組合等の農業支援サービス事業者等への農作業委託の取組

以下の任意記載事項

	①鳥獣被害防止対策		②有機・減農薬・減肥料		③スマート農業		④輸出		⑤果樹等
	⑥燃料・資源作物等		⑦保全・管理等		⑧農業用施設		⑨その他		

【選択した上記の取組内容】

4. 地域内の農業を担う者一覧（目標地図に位置付ける者）

属性	農業者	現状			10年後（目標年度：令和16年度）				
		経営作目等	経営面積	作業受託面積	経営作目等	経営面積	作業受託面積	目標地図上の表示	備考
認農			8.72 ha	—		8.72 ha	—	A	
認農法			0.79 ha	—		0.79 ha	—	B	
認農			0.54 ha	—		0.00 ha	—	耕作者未定	
域外参入			0.24 ha	—		0.24 ha	—	C	
認農			0.18 ha	—		0.00 ha	—	耕作者未定	
利用者			0.68 ha	—		0.68 ha	—	D	
利用者			0.51 ha	—		0.51 ha	—	D	
利用者			0.31 ha	—		0.31 ha	—	D	
利用者			0.28 ha	—		0.00 ha	—	耕作者未定	
利用者			0.26 ha	—		0.26 ha	—	D	
利用者			0.23 ha	—		0.23 ha	—	D	
利用者			0.22 ha	—		0.22 ha	—	D	
利用者			0.21 ha	—		0.21 ha	—	D	
利用者			0.20 ha	—		0.20 ha	—	D	
利用者			0.20 ha	—		0.20 ha	—	D	
利用者			0.19 ha	—		0.19 ha	—	D	
利用者			0.18 ha	—		0.18 ha	—	D	
利用者			0.17 ha	—		0.17 ha	—	D	
利用者			0.16 ha	—		0.16 ha	—	D	
利用者			0.16 ha	—		0.16 ha	—	D	
利用者			0.15 ha	—		0.15 ha	—	D	
利用者			0.14 ha	—		0.14 ha	—	D	
利用者			0.13 ha	—		0.13 ha	—	D	

利用者		0.12 ha	—		0.12 ha	—	D	
利用者		0.11 ha	—		0.11 ha	—	D	
利用者		0.10 ha	—		0.10 ha	—	D	
利用者		0.09 ha	—		0.09 ha	—	D	
利用者		0.09 ha	—		0.09 ha	—	D	
利用者		0.08 ha	—		0.08 ha	—	D	
利用者		0.07 ha	—		0.07 ha	—	D	
利用者		0.07 ha	—		0.07 ha	—	D	
利用者		0.07 ha	—		0.07 ha	—	D	
利用者		0.02 ha	—		0.02 ha	—	D	
利用者		0.02 ha	—		0.02 ha	—	D	
利用者		0.01 ha	—		0.01 ha	—	D	

5. 農業支援サービス事業者一覧

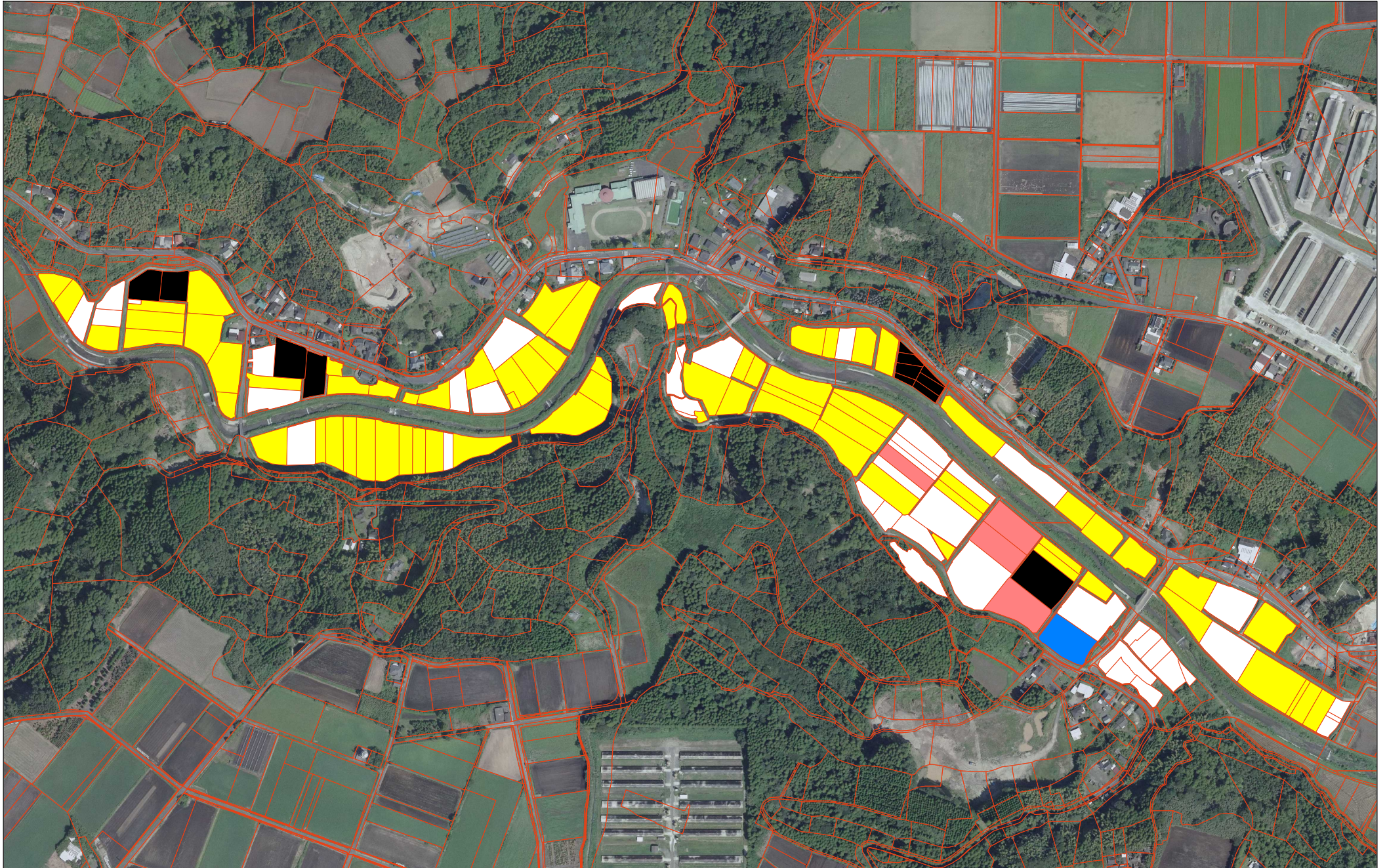
番号	事業主体名 (氏名・名称)	作業内容	対象品目

6. 目標地図 (別添のとおり)

7. 基盤法第22条の3 (地域計画に係る提案の特例) を活用する場合には、以下を記載する。

農用地所有者等数		うち計画同意者数 (人・%)	
----------	--	----------------	--





B	耕作者未定	C	A	D
---	-------	---	---	---