

## ■平成 17 年度 介護保険事業特別会計

平成 17 年度介護保険事業特別会計の上半期収支状況についてお知らせします。

収入については、予算現額 14 億 950 万円に対して、収入済額 6 億 305 万 9 千円で、収入率 42.8%となっています。

支出については、予算現額 14 億 950 万円に対して、支出済額 5 億 3,123 万 1 千円で、支出率 37.7%となっています。

## ■平成 17 年度 公共下水道事業特別会計

平成 17 年度公共下水道事業特別会計の上半期収支状況についてお知らせします。

本事業は、供用を開始して 3 年目となり、現在、公共下水道が使用できる区域（処理区域）は、113 ヘクタールとなっています。この区域では、9 割を超える方々が下水道へ接続されており、区域内を流れる排水路等がきれいになるなど、生活環境が大きく改善されています。

今後も、引き続き下水道の整備を進めてまいります，より一層の接続推進を図り，安定した下水道事業の運営に努めてまいります。

本年度の予算額は 3 億 7,090 万 3 千円で、上半期における収入済額は、1 億 885 万 4 千円。支出済額は、1 億 587 万 4 千円となっています。

## ■平成 17 年度 水道事業会計

平成 17 年度水道事業会計の上半期収支状況についてお知らせします。

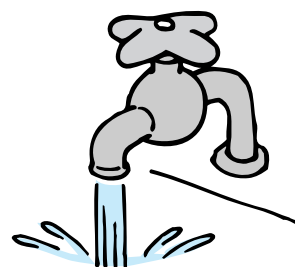
水道事業は清浄にして安全で、豊富、低廉な水を供給するという使命にのっとり、施設の管理強化、水質管理等に努めております。また、独立採算を原則とする水道企業経営の基本に基づき、経費の削減を図りながら経営の安定化を進めております。

公共下水道整備や、道路改良事業に合わせて、老朽化した配水・送水管の更新を積極的に進めているところであり、今後もみなさまの快適な暮らしを支えるため、水の安定供給に努めてまいります。

### 1. 業 務

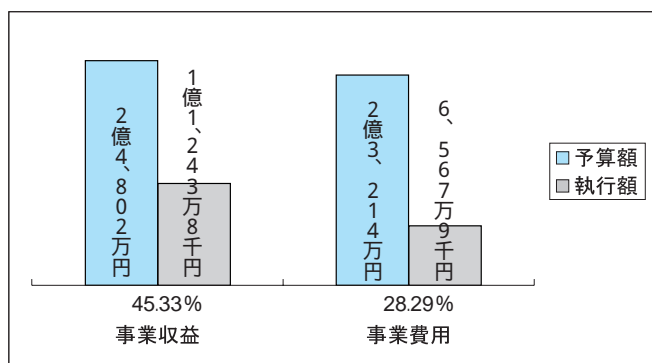
事 項	平成 16 年度	平成 17 年度	増 減 率	
計画配水人口	18,428 人	18,428 人	0.00%	
給 水 人 口	15,900 人	15,884 人	△ 0.10%	
普 及 率	98.40%	98.41%	0.01%	
給 水 戸 数	6,784 戸	6,784 戸	0.00%	
給水量 推 計	年 間	1,890,000 m <sup>3</sup>	1,880,331 m <sup>3</sup>	△ 0.51%
	1 月平均	157,500 m <sup>3</sup>	156,694 m <sup>3</sup>	△ 0.51%
	1 日平均	5,178 m <sup>3</sup>	5,138 m <sup>3</sup>	△ 0.77%

※△は減



### 2. 収 支

#### (1) 収益的収支



#### (2) 資本的収支

