

“公共下水道”を正しく使いましょう

問 水道課 下水道管理係
☎476-1111(194・195)

公共下水道区域内には、17箇所のマンホールポンプ場があり、この施設は下水（生活排水等の汚水・汚泥）を低い場所から自然に流下する次の場所へ送り出す為の重要な施設です。ここ数年、マンホールポンプが停止、故障する事故が多発し、その都度清掃・修繕など費用が発生して大変困っています。主な原因は、一部の家庭から流れてきた下着類や雑巾、モップなどが下水を吸い上げるポンプに詰まったためです。公共下水道の維持管理費用については、皆様の使用料収入から支払うことになっていますが、故障した施設の取替修繕には多大な費用が必要になります。

公共下水道は何でも流していいものではありません。皆様の生活環境を快適に維持し、臭いや汚れなどを適切に処分する為の共有の公共財産です。公共下水道を使用する地域の皆さんがマナーを守り、修理費用などが掛かからないよう大事に使うことを心がけてください。

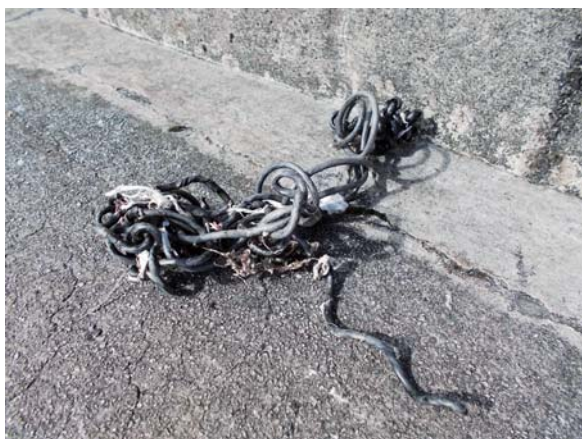
【台所】調理くず（粉碎したものを含む）、ご飯の残り、てんぷら油などは絶対に流さないでください。

※油類は、排水管が詰まる最大の原因です。本管だけではなく宅内排水設備を掃除するのにも一苦勞です。廃食油として資源回収した後、フライパンなどに付いた油は、必ず紙などで拭き取って（染み込ませて）一般ごみとして出してください。

【トイレ】水に溶けない紙、猫用砂、トイレットペーパー以外の紙などを流さないでください。生理用品、ビニール、紙おむつ、雑巾、タバコの吸殻などは流さないでください。

※マンホールポンプ故障の原因となります。〈風呂、洗濯場、洗面所〉

髪の毛、布くずなどは流さないでください。



※風呂場や洗面所の排水口に髪の毛が詰まっていませんか？髪の毛は、分解しにくく、汚物が引っかかりやすくなるなど管の閉塞（詰まる）原因となります。こまめに取り除き、下水道に流さないでください。